



KLOMPENPADEN

RESULTATEN 2015



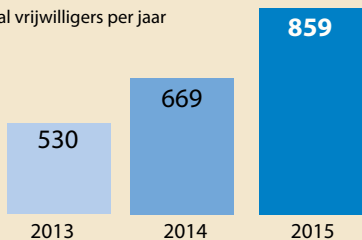


RESULTATEN KLOMPENPADEN 2015

INZET VRIJWILLIGERS

Vrijwilligers zijn onmisbaar bij ontwikkeling en beheer van Klompenpaden. Zij controleren de routes, verrichten onderhoud aan de paden en signaleren knelpunten.

Aantal vrijwilligers per jaar



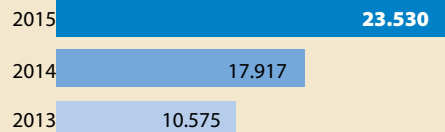
Totaal aantal gewerkte uren
Economische waarde

11.034
€ 248.265,-

VERKOOP BROCHURES

De brochures worden op **253** verkooppunten verkocht. Dat is bijna een verdubbeling t.o.v. 2014.

Aantal verkochte brochures



AANTAL WANDELAARS

280.000
400.000
530.000

2013
2014
2015

PUBLICITEIT

Aantal vermeldingen in gedrukte pers: **157** keer.

"KLOMPENPAD IS EEN WANDELHIT"
(AD, 03-04-2015)

"KLOMPENPADEN ZIJN DE PARELS VAN HET NEDERLANDSE WANDELWEGNET"
(De Telegraaf, 24-04-2015)

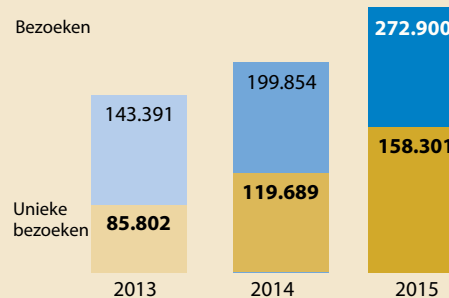
"ONVERHARDE WEGGETJES, AUTHENTIEK BOERENLAND, LANDGOEDEREN, RUST EN RUIMTE"
(Margriet, 24-04-2015)

"OUDE PADEN, NIEUW LEVEN"
(Leidsch Dagblad, 26-09-2015)

KLOMPENPADEN.NL

Op www.klompenpaden.nl vindt de wandelaar alle informatie over Klompenpaden in Utrecht en Gelderland.

Bezoeken



Unieke bezoeken

KLOMPENPADEN APP

Klompenpaden zijn ook met de gratis app te wandelen.

26.300 app downloads sinds start
70.000 paden gedownload in 2015



FACEBOOK

Op onze Klompenpaden Facebook pagina hebben we inmiddels **2.980** vrienden.

2.980

1.800

2014



2015

INNOVATIES & BIJZONDERHEDEN

2015 was het Jaar van de Klompenpaden



Boek
50
Klompenpaden



FOOD WALKS
3
Foodwalks



3
Kwaliteitsimpulsen



5
Jubileumpaden



8
Gidsen opgeleid



Expositie
2
Klompenpaden



1.000^e
kilometer



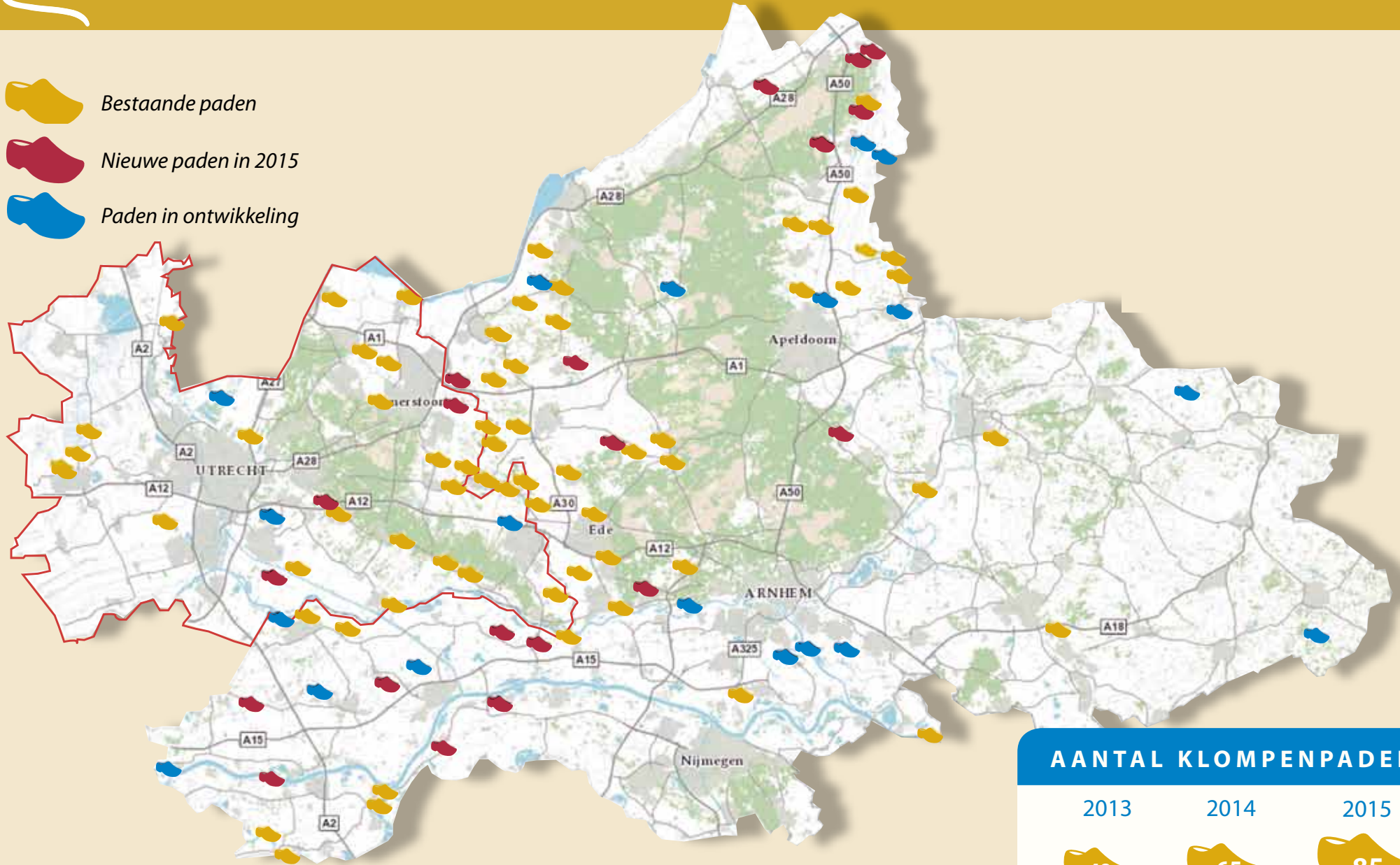
1
Vernieuwde website





KLOMPENPADEN IN UTRECHT EN GELDERLAND

-  *Bestaande paden*
-  *Nieuwe paden in 2015*
-  *Paden in ontwikkeling*



AANTAL KLOMPENPADEN

2013

2014

2015

 48

 65

 85

671 km

905 km

1.241 km

Klompennpaden zijn cultuurhistorische wandelroutes die particuliere terreinen, zoals landgoederen en boerenland, toegankelijk maken voor de wandelaar. Ze gaan zoveel mogelijk over historische tracés en onverharde paden. Rust, kleinschaligheid en de combinatie van cultuur en natuur bepalen de sfeer. De paden vertellen bewoners en wandelaars over de geschiedenis van hun omgeving. Ook het landschap heeft voordeel van de ontwikkeling van Klompennpaden: vaak worden landschapselementen hersteld en aangelegd. Door aan te sluiten bij lokale initiatieven als landwinkels, horeca en kamperen bij de boer wordt de economie van de streek versterkt.

Het ontwikkelen van Klompennpaden doen Landschap Erfgoed Utrecht en Stichting Landschapsbeheer Gelderland altijd in samenwerking met diverse particuliere eigenaren, vele vrijwilligers, gemeenten en andere partijen uit de streek.

Meer informatie over Klompennpaden: www.klompennpaden.nl.

Meer informatie over Landschap Erfgoed Utrecht: www.landschaperfgoedutrecht.nl.

Meer informatie over Stichting Landschapsbeheer Gelderland:

www.landschapsbeheergelderland.nl.

Landschap Erfgoed Utrecht

Bunnikseweg 25

3732 HV De Bilt

T 030 220 55 34

info@landschaperfgoedutrecht.nl

Stichting Landschapsbeheer Gelderland

Rosendaal 2a

6891 DA Rozendaal

T 026 3537 444

info@landschapsbeheergelderland.nl



LANDSCHAP ERFGOED UTRECHT



Stichting Landschapsbeheer Gelderland
zorg voor ons landschap



PROVINCIE :: UTRECHT

